

GÉOGRAPHIE. DES VILLES INÉGALEMENT CONNECTÉES AUX RÉSEAUX DE LA MONDIALISATION.

Quel rôle joue la mondialisation sur les villes et sur leur développement ?

FICHE D'OBJECTIFS. DES VILLES INÉGALEMENT CONNECTÉES AUX RÉSEAUX DE LA MONDIALISATION.

CONNAISSANCES	
Je connais le vocabulaire et les repères de la leçon	
<ul style="list-style-type: none"> - Métropole, mondialisation, hub, ville connectée, ville mondiale, mégalopole, métropolisation - La localisation des villes de Tokyo et Détroit - Les métropoles les plus grandes et les mieux connectées - Les villes en déclin - Les principaux pôles de puissance 	
Je sais expliquer	
<ul style="list-style-type: none"> - L'importance de la ville de Tokyo dans le monde et sa connexion à la mondialisation - L'évolution de la ville de Détroit - L'inégale connexion des villes dans le monde 	
COMPETENCES	
Je suis capable de	
<ul style="list-style-type: none"> Me repérer dans l'espace (carte) Prélever des informations dans des documents Compléter une carte Travailler en groupe Travailler de manière autonome Présenter un document Compléter une carte d'identité des villes de Tokyo et Détroit (EPI La Ville) 	

I. Deux métropoles inégalement intégrées à la mondialisation : Tokyo (Japon) et Détroit (USA).

Métropole : grande ville concentrant population, activités et richesses. Elles exercent des fonctions de commandement politique, économique ou culturel à différentes échelles, y compris mondiale.

Mondialisation : mise en relation des différentes parties du monde sous l'effet des échanges (humains, marchands, financiers et informations...).

1. Tokyo, une métropole au cœur de la mondialisation.

Docs pages 210 à 213.

- Tokyo est une métropole très importante au Japon, mais aussi dans le monde entier.

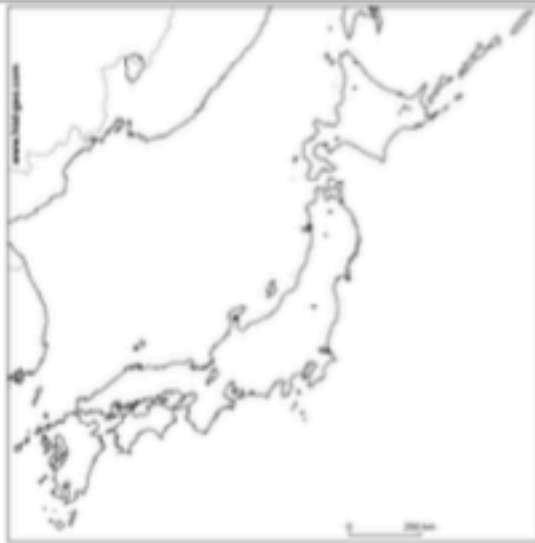
	A Tokyo	Dans le monde
L'importance du pouvoir politique...	Le palais impérial (siège du pouvoir)	Siège politique de l'empereur du Japon
L'importance du pouvoir culturel...	Universités Espaces de loisirs Quartier d'Akihabara	JO 2020 2 ^e Salon automobile mondial
L'importance du pouvoir économique...	Centres d'affaires Kabutocho (bourse) Sièges sociaux Banques Buildings	Ville la plus riche au monde 1 ^{er} port de commerce mondial place financière mondiale

- Elle est très bien reliée aux autres grandes métropoles mondiales.

	A Tokyo	Lien avec le monde
Transports	Aéroport Port Autoroutes Voies ferrées Shinkansen	4 ^e aéroport mondial 1 ^{er} port de commerce mondial

Bilan : Tokyo est la ville la plus peuplée au monde, c'est aussi la capitale du Japon. Elle regroupe des espaces dédiés aux trois pouvoirs (politique, économique et culturel) et elle est très bien connectée aux autres villes mondiales.

EPI. LA VILLE.



NOM :

PAYS :

LOCALISATION :

NOMBRE D'HABITANTS : plus de 37 millions

CAPITALE DU JAPON :



TOKYO, VILLE MONDIALE.

TOKYO, UNE VILLE MODERNE ET TRADITIONNELLE.

- Une ville moderne qui s'agrandit sur la mer.

- Une ville avec de nombreux bâtiments traditionnels.

2. Détroit, une « shrinking city » (= ville qui rétrécit) qui connaît une renaissance ?

Docs pages 214 à 217.

- Une ancienne ville cité automobile très dynamique.

Une ville très dynamique au XX ^e siècle	Ancienne ville de l'industrie automobile Ford Appelée « Motor City » Ville qui se développe au niveau économique et démographique (4 ^e ville la plus peuplée des USA) Nombreuses activités économiques
--	---


- Une ville touchée par la crise.

Une ville en crise	Nombreux quartiers pauvres Sites industriels en crise Ruines et friches industrielles Maisons abandonnées Ville endettée Une ville qui perd des habitants Chômage, pauvreté, criminalité Quartiers séparés en fonction de la couleur de peau
--------------------	---

- Aujourd'hui, de nouvelles actions permettent à la ville de trouver un nouveau souffle.

Un nouveau dynamisme	Fermes urbaines « Renaissance Center », un nouveau cœur économique moderne Marketing territorial Rénovation du centre-ville Aide d'artistes (Eminem) Tourisme des ruines
----------------------	---

Bilan : Particulièrement dynamique au cours du XX^e siècle avec ses nombreuses industries automobiles, Détroit a connu plusieurs crises successives qui ont fragilisé la ville. Les industries ferment, la ville perd donc des habitants et comprend de nombreux quartiers en ruine. Aujourd'hui, la ville met en place différentes actions pour redynamiser les lieux.

EPI. LA VILLE.	
	NOM :
	PAYS :
	LOCALISATION :
	NOMBRE D'HABITANTS : plus de 673 000 habitants
	STATUT ACTUEL DE LA VILLE :



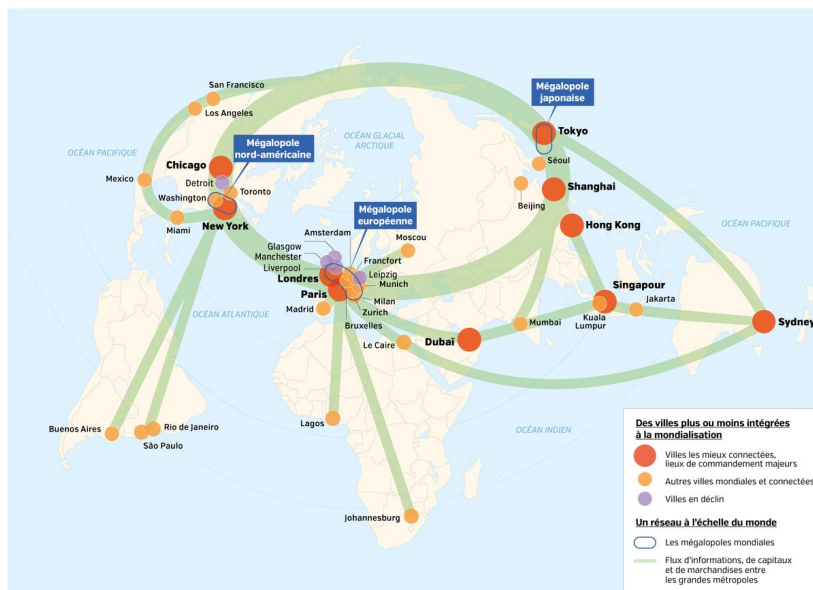
**DÉTROIT, UNE ANCIENNE CITÉ
AUTOMOBILE EN CRISE.**

DÉTROIT, UNE « SHRINKING CITY ».

DÉTROIT, UNE VILLE QUI PROFITE DE LA MONDIALISATION.

II. Des villes inégalement connectées dans le monde.

1. Des villes au statut inégal.



Doc p. 220-221.

- *Quels continents comptent le plus de grandes villes connectées à la mondialisation ? Quels liens unissent les villes les mieux connectées ?*

Les villes les plus connectées à la mondialisation sont essentiellement situées en Europe. Les villes les mieux connectées le sont grâce aux différents échanges réalisés entre elles.

Ville connectée : ville bien intégrée aux réseaux de la mondialisation.

Ville mondiale : ville qui concentre des fonctions économiques, de décisions et souvent culturelle et/ou politique. C'est un centre majeur de la mondialisation.

2. Des réseaux de connexion inégaux.

Doc p. 220-221.

- *Qu'est-ce qu'une mégalopole ? A quels continents appartiennent les trois mégalopoles ? Que remarque-t-on concernant ces mégalopoles ?*

Une mégalopole est un ensemble de villes très connectées entre elles avec de multiples activités et différents types de transports. Il en existe une aux USA, une au Japon et une en Europe. Ces mégalopoles sont reliées les unes aux autres et sont situées à proximité d'une façade maritime.

Mégalopole : région urbaine où plusieurs villes sont très connectées entre elles.

Métropolisation : processus de concentration des populations et des activités de haut niveau.

2 Les aéroports les plus fréquentés
Atlanta Hartsfield (États-Unis)
Beijing international Airport (Chine)
Londres Heathrow (Royaume-Uni)
Tokyo International (Haneda, Japon)
Dubaï International (Émirats arabes unis)
Chicago O'Hare International (États-Unis)
Paris-Charles de Gaulle (France)
Dallas/Fort Worth International (États-Unis)
Hong Kong International (Chine)

Doc ci-contre. Les aéroports les plus fréquentés.

- *Que constate-t-on en regardant le document ? Quel est l'intérêt des aéroports dans la mondialisation ?*

Les principaux aéroports sont soit aux USA, soit en Asie. Les aéroports permettent de relier les différentes villes du monde entre elles et ils permettent les échanges de marchandises et de population.



Des villes inégalement intégrées à la mondialisation

Villes les mieux connectées

Autres villes mondiales et connectées

Villes en déclin

Un réseau à l'échelle mondiale

Les 3 centres de la mondialisation

Les échanges